

法人様向け

PC定期メンテナンスサービス

私にお任せください

パソコン
10台の場合
1台につき
2,500円
(月額 税別)

データマインは、あなたの会社のIT担当者です

トラブルを素早く解決し、時間を無駄にしません

貴社のパソコンを最適な状態で維持します

お困りではありませんか？

テレワークを
導入したい

在宅勤務やモバイルワーク

経費削減の
アドバイス

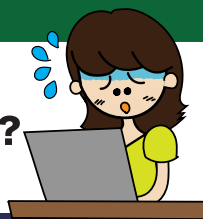
適切なソフトウェアの導入
通信費・人件費

時間短縮へ
業務の効率化を
アドバイス

パソコンのお困りごとを【電話対応・遠隔操作・訪問サービス】で解決！

こんなトラブルにも

ウィルスに感染？ 画面の警告は？
起動しない？ データが消えた？
ネットに繋がらない？



安心のサポートシステム

- ・毎月1回の定期訪問
- ・緊急時24時間以内の解決
- ・電話対応・遠隔操作も無制限



緊急時のサポートの流れ

お客様から
お電話



質問内容を
確認



必要に応じて
リモートで
解決



致命的な不具合の場合
現場まで伺い処置

料金設定

パソコン台数	2台合計	5台合計	10台合計
月額料金(税別)	6,000円	13,000円	25,000円

浜松初！データマインひかりも受付中！

〒432-8003 浜松市中区和地山3丁目1-7

浜松イノベーションキューブ317

info@datamining.co.jp

053-424-5070

データマイン株式会社

